



1



2

## 가족 관계의 유형들



- ( )관계
- 연합전선 관계: 편가르기
- 과대 과소 기능 관계
- ( )와 종속관계
- 각자의 세계를 원하는 관계
- 혼합된 관계
- ( )관계

3

## 부부 관계 역할 유형



• 비난 하는 자	vs	비위를 맞추는 자
• 통제 하는 자	vs	수동 공격성을 보이는 자
• 폭력 행사 자	vs	학대 받는 자

4

## 부부 관계 역할 유형



• 폭력 행사 자 vs 학대 받는 자

저는 오늘 꽃을 받았어요 - 폴레트 켈리

저는 오늘 꽃을 받았어요  
 제 생일거나  
 무슨 다른 특별한 날이 아니었어요  
 우리는 지난 밤 처음으로 말다툼을 했지요  
 그리고 그는 잔인한 말들을 많이 해서  
 제 가슴을 아주 아프게 했어요  
 그가 미안해하는 것도  
 말한 그대로를 뜻하지 않는다는 것도 전 알아요  
 왜냐하면 오늘 저에게 꽃을 보냈거든요

5

## 부부 관계 역할 유형



• 폭력 행사 자 vs 학대 받는 자

저는 오늘 꽃을 받았어요  
 우리의 결혼기념일이라거나  
 무슨 다른 특별한 날이 아닌데도요  
 지난 밤 그는 저를 밀어붙이고는  
 제 목을 조르기 시작했어요  
 마치 악몽같았어요  
 정말이라고 믿을 수가 없었지요  
 온 몸이 아프고 멍투성이가 되어 아침에 깼어요  
 그가 틀림없이 미안해할거예요  
 왜냐하면 오늘 저에게 꽃을 보냈거든요

6

## 부부 관계 역할 유형



### • 폭력 행사 자 vs 학대 받는 자

저는 오늘 꽃을 받았어요  
 어머니 날이거나 무슨 다른 특별한 날이 아니었어요  
 지난 밤 그는 저를 또 두드려 찼지요  
 그런데 그 전의 어느때보다  
 훨씬 더 심했어요  
 제가 그를 떠나면 저는 어떻게 될까요?  
 어떻게 아이들을 돌보죠?  
 돈은 어떻게 하구요?  
 저는 그가 무서운데 떠나기도 두려워요  
 그렇지만 그는 틀림없이 미안해할거예요  
 왜냐하면 오늘 저에게 꽃을 보냈거든요

7

## 부부 관계 역할 유형



### • 폭력 행사 자 vs 학대 받는 자

저는 오늘 꽃을 받았어요  
 오늘은 아주 특별한 날이었어요  
 바로 제 장례식 날이었거든요  
 지난 밤 그는 드디어 저를 죽였지요  
 저를 때려서 죽음에 이르게 했어요  
 제가 좀 더 용기를 갖고 힘을 내서  
 그를 떠났더라면  
 저는 아마 꽃을 받지는 않았을 거예요

8

## 부부 관계 역할 유형



- 상호 공격하며 늘 싸우는 부부
- 중독자 vs 중독을 촉진하는 자
- 부모역할 vs 자녀 역할
- 아픈역할 vs 돌보는 역할

9

## 부부 관계 역할 유형



- 아픈역할 vs 돌보는 역할
- 영웅, 구원자 vs 희생자, 순교자
- 쫓아가는 자 vs 거리를 두려는 자
- 각자 바쁘고 서로에 대해 무관심 한 부부

10

## 가족의 10가지 형태

출처: 김영애 가족치료 연구소, 부모역할 교육



- 이미지: 천하장사 처럼 서 있는 가장에게 모두 매달리거나 업혀 있는 모습
- 수직 구조, 가장 중심, 소통의 부재
- 가장 전형적인 한국 가족 모습
- 부: 주로 비난형, 모: 주로 회유형
- 부를 닮은 자녀, 모를 닮은 자녀
- 가장이 쓰러졌을 때: 쓰러진 가장 옆에 있는 가족, 가장을 대신 하는 가족
- 아들의 독립과 고부 갈등

11

## 가족의 10가지 형태

출처: 김영애 가족치료 연구소, 부모역할 교육



### 갈등이 항상 표출되는 가족

- 이미지: 부부가 서로 마주 보고 싸우는 이미지
- 부부: 서로 비난, 공격
- 자녀: 불안과 분노
- 싸움을 말리기 위해 애쓰는 마스코트 자녀
- 혼자 조용히 냉담하며 초이성적인 잃어버린 아이
- 과잉 행동하며 공격적인 아이 → 밖에서 문제를 일으킴
- 비실 비실 아픈 아이 → 아파서 누워있음
- 부부싸움을 멈추고 부모 역할을 하게 하는 무의식적 노력

12

## 가족의 10가지 형태

출처: 김영애 가족치료 연구소, 부모역할 교육



### 부 또는 모가 자녀와 밀착된 가족

- 이미지: 부 또는 모가 자녀(들)을 껴안고 다른 배우자를 소외시킴  
소외된 배우자는 가족 사이에 들어오려고 하지만 들어오지 못함
- 자녀: 자기 중심적이고 의존적인 사람으로 성장할 가능성
- 소속하지 못한 부 또는 모는 가족 내에서 자리를 이탈
- 자녀는 부 또는 모의 심리적 배우자



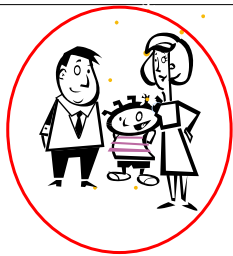
13

## 가족의 10가지 형태

출처: 김영애 가족치료 연구소, 부모역할 교육



- 이미지: 한 자녀만 편애하는 부부, 소외된 다른 자녀  
또는 각각 편을 갈라 편애하는 부부
- 자녀: 소외된 가엾은 아이  
유아 독존의 우울한 아이  
부모와 지나치게 동일시 하는 아이
- 가장 불쌍한 자녀는?
- 부부관계는 중간에 낀 자녀가 없이는 유지 되지 못함



14

## 가족의 10가지 형태

출처: 김영애 가족치료 연구소, 부모역할 교육



- 이미지: 중독증 배우자와 동반 의존된 다른 배우자  
서로 기대 상태에서 한 사람만 움직여도 넘어지는 구조
- 중독자를 닮아 충동적인 자녀
- 만성 불안으로 시달리는 자녀
- 부모화 되어 영웅 역할 하는 자녀

15

## 가족의 10가지 형태

출처: 김영애 가족치료 연구소, 부모역할 교육



### 역할 분담이 공평하지 않은 가족

- 이미지: 리모콘을 들고 소파에 있는 배우자와 집안일로 쉬지 않는 다른 배우자
- 부부: 모든 일을 떠 맡아 하는 과대 기능자와 수수방관하는 과소기능자
- 자녀: 부 또는 모의 역할과 심부름을 떠 맡은 자녀  
게으른 자녀

16



## 가족의 10가지 형태

출처: 김영애 가족치료 연구소, 부모역할 교육



### 잔소리와 통제가 지나친 가족

- 이미지: 도망가려는 배우자와 그를 놓아 주지 않으려는 배우자
- 부부: 쫓아다니며 간섭하는 배우자와 피해 다니며 움츠러드는 냉담한 배우자
- 자녀: 소극적이고 무기력한 자녀  
반항적이고 비행을 저지르는 자녀  
강박적인 자녀

17

## 가족의 10가지 형태

출처: 김영애 가족치료 연구소, 부모역할 교육



### 가족 구성원들이 격리된 모래알 가족

- 이미지: 가족이 서로 마주 보지 않고 등을 지고 서서 자신의 관심에만 집중
- 부부: 각자의 관심에만 충실하고 친밀감을 형성하지 못함
- 자녀: 남을 배려하지 않는 자녀  
산만한 자녀  
방황하는 자녀  
가족과 분리된 자녀  
공격적인 자녀

18

## 가족의 10가지 형태

출처: 김영애 가족치료 연구소, 부모역할 교육



### 지나치게 밀착되어 의존적인 가족

- 이미지: 온가족이 서로 포옹하여 뭉쳐 있고, 외부로 나가지도 못하고, 외부의 사람이 들어오지도 못하는 모습
- 서로 통제하며 의존적
- 외부에 대해 폐쇄적
- 구성원들의 성장 및 변화에 대한 수용도가 낮음



19

## 가족의 10가지 형태

출처: 김영애 가족치료 연구소, 부모역할 교육



- 이미지: 온가족이 서로 마주보며 적당한 거리에서 손을 잡고 있다.  
한 사람이 나가면 환송하며 보내주고  
다시 들어오면 환대하며 받아준다.  
한 사람이 무너지면 서로 도와주기도 한다.

- 친밀감과 독립심이 조화를 이룬다.
- 자녀가 성장 후 원가족으로 부터 독립하면 잘 떠나 보내고,
- 결국 남겨진 부부는 서로 오랜 영혼의 동반자처럼 지낸다.
- 그러나 결국 배우자를 먼저 떠나보 낸 후 혼자 남지만
- 삶의 변화에 유연하게 대처하며
- 자기 완성을 추구해 나간다.

20

## 마.무.리



배우고 깨달은 것

- 1.
- 2.
- 3.

적용할 것

- 1.
- 2.
- 3.

당장 적용할 것  
(작고, 쉽고, 기본)